

# パートナーテック商品ご紹介



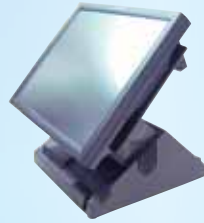
## PT-8800

PT-8000シリーズは、パートナーテックが世に送る、インテリジェントPOS端末の次世代機を代表する機種です。PT-8800は15インチLCDタッチスクリーンが装備されています。画面の仰角は自由に設定可能なので、あらゆるPOS用デスクやカウンターの上に設置することが可能です。基本的に装備されている機能に加え、非常に広い範囲のオプション周辺機器を追加することができますので、さまざまなPOSアプリケーションの要求に容易に応え、アップグレード可能です。



## RP-300

幅80mmサマル紙ロールペーパーを採用。150mm/secのライン印字速度。帳票印刷後自動カット、フルカット又はバーチャルカットを選択可能。RS-232C、セントロニクスパラレル、USB接続インターフェースを選択可能。



## PT-6900

この優美で経済性のあるPOSターミナルは典型的に過酷な小売業、サービス業、飲食サービス環境で動作するように制作されています。ほとんどのPOSセッティングの特長である簡単なセットアップ、素早いサービス能力と厳正な用途向けの設計となっています。周辺機器を接続するシンプルなアクセス、あらゆるS/Wアプリケーションを展開する組込オープンアーキテクチャにより、パートナーテック6900は販売効率を向上させオーナーにトータルとしてローコストな活用をお手伝いいたします。



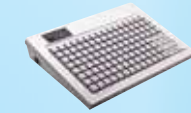
## SD-700

多量のインターフェースを選択。スキャン精度高い。機能設定容易。各種バーコードフォーマットを読み取り可能。



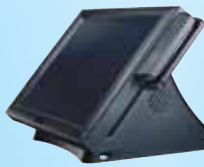
## PT-5700

パートナーテック5700は昨今のマーケットニーズに応えた、ファンレス、パワフル、高速、高信頼、低コストのPOSターミナルに仕上がっております。見た目にも心地良いPT-5700は飲食サービス、専門店、ほとんどのサービス業環境の要求にマッチし、パートナーテック製の多様なインダストリー標準の周辺装置を接続できます。



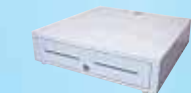
## KB-128

128個キー、8行x16列。外付け磁気カードリーダーを選択可能。一般標準のメカニカルキーを採用。全てのキーは設定及びプログラム可能。



## PT-5200

このサイレント・クライアントPOSターミナルは最小のコストながらベストパフォーマンスを提供します。PT-5200はソリッドステートデバイスで、サーバーに接続するために必要なマイクロプロセッサ、グラフィック機能、ネットワークインターフェース、ビデオサブシステムとシステムソフトウェアを実行させる十分なメモリを持っています。超コンパクトなフットプリントデザインは貴重なカウンタースペースを有効利用し、投資効果を最大限に発揮し、長期の使用が可能です。



## 5E-415

サイズ41x11x41.5cm。トレイ規格は紙幣、硬幣。ケーブル線はEpson規格。白色又は黒色を選択可能。パートナーテック社製各POS本体又は端末に接続可能。



## M1-POS

一体型業務用PDAであり、WLANやGSM / GPRSワイヤレス通信、ビジネス効率を高める手持ちキーパッド、ビジネスや工業用途での環境にやさしいユニークデザインをお届けいたします。



## CD-7220

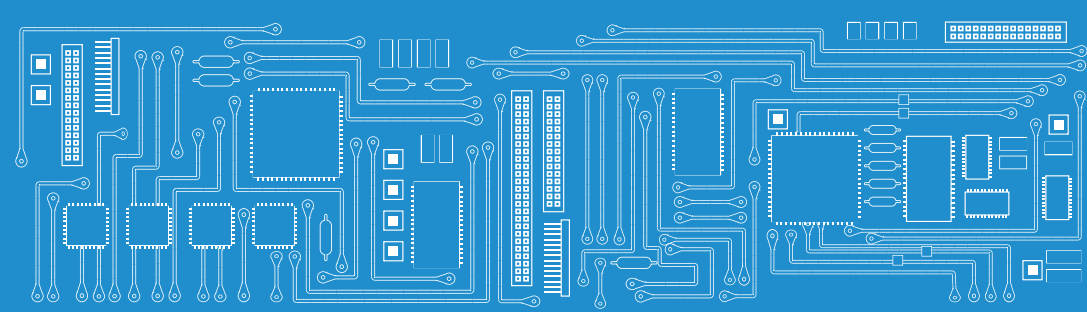
VFDディスプレイを採用、両面ディスプレイを配置。字体明るく、視角度広く、容易に読みとれる。2行x20個文字、96種の字数字を表示。短ディスプレイ、長ディスプレイ各一個付き、四種の表示輝度を設定。表示部は270度の左右視角、35度の上下視角で旋回。シリアル又はパラレル接続インターフェースを選択可能、パススルー機能を装備。

CustMan Group



株式会社ソーテス  
ソリューションテクニカルサービス

## パートナーテック社製品



On Site  
Maintenance  
Machine  
Send Back  
24 Hours  
Telephone Call  
Center  
Remote Access



CustMan Group

株式会社ソーテス  
ソリューションテクニカルサービス

〒181-0013  
東京都三鷹市下連雀3-27-12  
マーベラス三鷹第一ビル 8階B  
tel 0422-76-8812 fax 0422-76-8817

北海道営業所  
〒064-0806  
北海道札幌市中央区南6条西26丁目2-15 K1ビル  
tel 011-398-9240 fax 011-676-4620

お問い合わせ先

SoTeS Solution Technical Service

# パートナーテック製品サポートご紹介

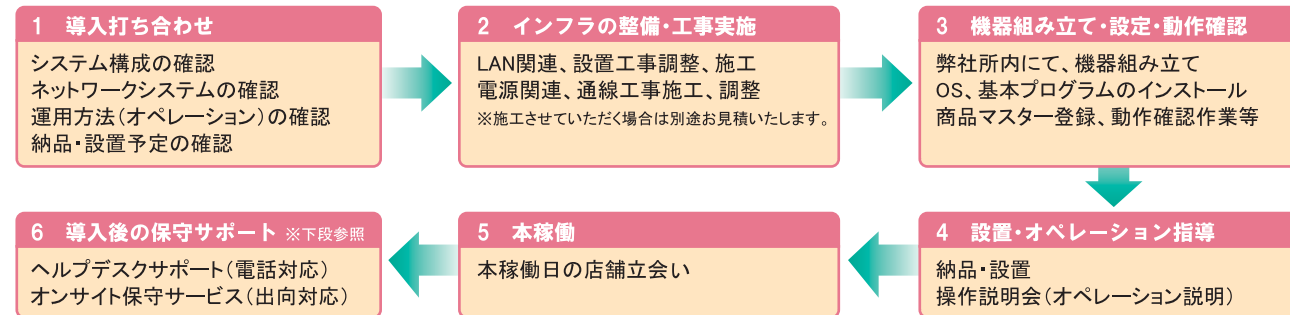
株式会社パートナーテックは、バーコード商品をスタートに設立され、台湾POSマーケットにおいてトップのメーカーに成長いたしました。台湾本社・工場、上海販社・工場、北米、シンガポールに拠点をもち、POSターミナル系製品を中心にマルチメディア端末、マイクロPC、各種高密度基盤等、充実させております。

日本国内における導入～保守サポートまでのメンテナンス対応は、弊社(ソーテス)とOKIカスタマアドテックグループの連携により、全国エリアのサポートに対応いたします。以下、パートナーテック製品の各種サポート内容をご紹介します。

## 導入サポート

※全サポート対応または、各個別サポートが選択できます。

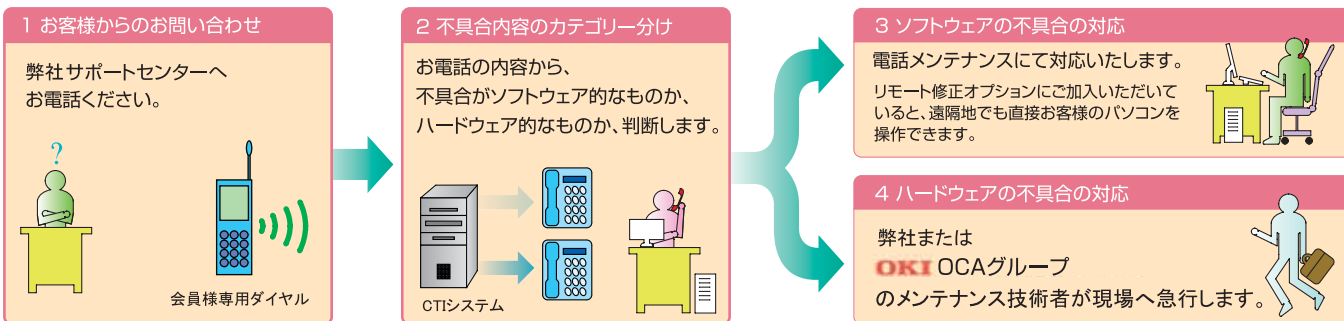
導入時のシステムコンサルティングから導入設置、ネットワーク構築、操作説明まで、全国エリアサポートいたします。



## 保守サポート

※導入後の操作・ハードトラブルに対応する保守サポートです。

ヘルプデスク(電話)サポートとオンサイト保守(全国エリア出向)サポートに対応しております。  
オプションで、リモートアクセスサポート(回線接続操作対応)、～365日24時間の全国エリア保守サポートにも対応いたします。



## 保守サポート体制

※お客様の保守ニーズに対応した各種保守サポートメニューより選択できます。

弊社サポートセンターにて、ソフト・ハード障害を切り分け、ハード障害の場合、全国に250拠点をもちOKIカスタマアドテックグループの総勢2600名のカスタマエンジニアが現場へ急行いたします。これにより機動力のあるネットワークを実現し、全国のお客様に良質で信頼のサポートサービスをご提供いたします。

### コールセンター・ヘルプデスク

CTIシステム(パソコン顧客管理システム)を導入し、会員様専用のダイヤルを準備し、操作問合せから修理受付まで対応いたします。

### オンライン(リモートアクセス)サポート

お客様のPOS端末に電話回線等で接続し、サポートセンターのパソコンよりオペレーションミスや不具合箇所の修正を行います。

### オンサイト保守サービス

年間契約による出向保守サービスです。オプションとして、休・祭日(～365日)/夜間(～24時間)保守対応が可能です。  
※オプション保守サービス(365日・夜間対応)料金は、お客様の保守ニーズにより、別途お見積させていただきます。

### センドバック保守サービス

お客様の障害機器を、弊社リペア部門へ送付していただき、弊社より代機(整備完了品)を、お客様へ返送します。

### スポット保守サービス

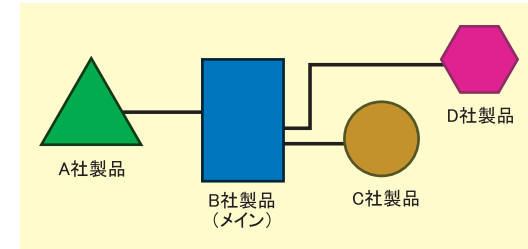
保守未加入のお客様向けの有償出向サービスです。原則として、平日(月～金 休・祭日除く)の9:00～18:00のみの対応となります。

## その他サポートメニュー

### ■マルチベンダー保守サポート

複数ベンダー(メーカー)製品が混在したシステムの保守サポートを、弊社サポートセンターにて一元管理し、オンサイト保守サポートにて対応させていただきます。

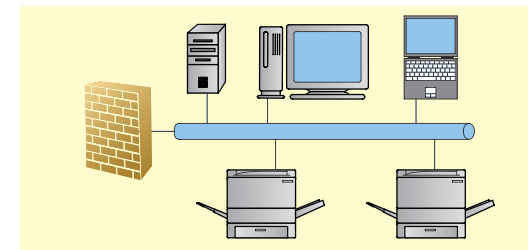
※パートナーテック社製のPOSと、他社プリンタ、パソコン、PDA等を接続した複合システムの保守対応。  
※パートナーテック社製のプリンタ、キーボード等デバイス品と、他社製品(パソコン、POS等)の複合システムの総合保守サポート(納品・設置、修理受付、オンサイト保守サービス対応等)。



### ■ネットワーク構築トータルサポート

ネットワーク設計、LAN工事、機器設置及び保守・運用まで、トータルにサポートします。

※店舗内のPOS、パソコンサーバー連動等の店内LANシステム構築/メンテナンスサポート。  
※本部収集システム等のネットワーク、LANシステム構築/メンテナンスサポート。

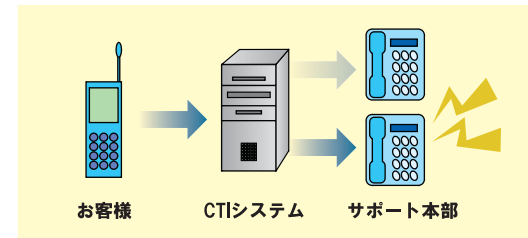


### ■販売店様向け導入代行サポート

弊社(ソーテス)及びOKIカスタマアドテックグループの全国拠点体制を活用し、**販売店様スタッフに代行して**、機器の設定から納品、設置、オペレーター操作指導・立会い等の導入サポートを、弊社にて対応させていただきます。

当『導入代行サポート』を活用していただくことにより、**全国エリアでの販売地区拡大と販売店様セールスコスト削減**が可能となります。

※導入代行サポート費用は、事前に販売店様との打ち合せにより、個別にご見積させていただきます。



## サービスエリア

全国250拠点 (2008年3月現在)

CustMan グループ

SOTES サポートセンター(東京)

SOTES 北海道営業所(札幌)

● 全国サービス拠点(OCAグループサービスネットワーク)

